

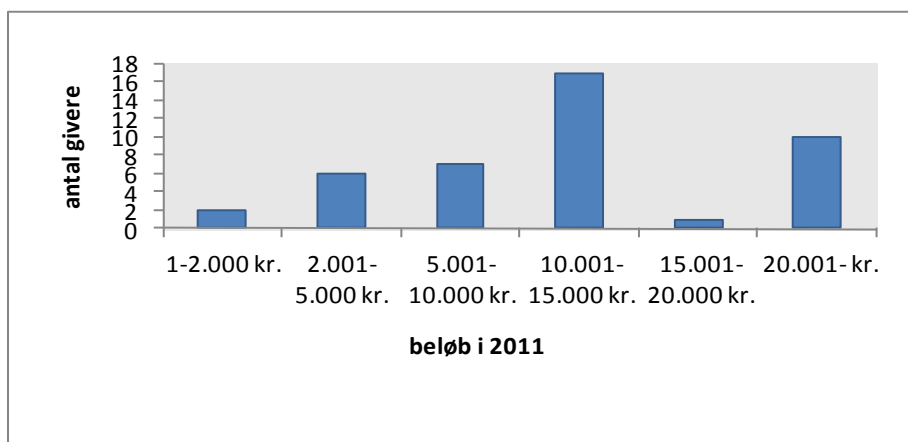
## Anden information

### Sådan giver du din gave

Vi anbefaler, at du via din bank/netbank laver en fast månedlig eller kvartalvis indbetaling, idet vi løbende har brug for penge til kirkens arbejde og udgifter. Du kan til enhver tid indbetale dit beløb på kirkens konto: Reg.nr. 6070 Kontonr. 2029830 (Sparekassen Sjælland)

### Giverprofil

I nedenstående oversigt kan du se fordelingen af modtagne beløb og antal givere til Sjølundkirken i år 2011, hvor der i alt var 43 faste givere. *Det er vores målsætning for 2012 at nå op på 50 personer som forpligter sig på en fast givertjeneste, så vi sammen kan udvikle kirkens liv og mission.*



### Skattefradrag

Sjølundkirken indberetter modtagne gaver direkte til SKAT, hvis der ønskes skattefradrag. Vi skal bruge dit Cpr. Nr., for at du kan få skattefradrag for dine gavebeløb. Cpr. Nr. oplyses til kirkens kasserer. Alle personlige oplysninger behandles fortroligt.

### Spørgsmål og yderligere info

Du er altid velkommen til at spørge kassereren om fradragsmuligheder og hvad der ellers måtte vedrøre din givertjeneste.

Kasserer: Lise Rasmussen, tlf. 5577 7879, [liserasmussen@paradis.dk](mailto:liserasmussen@paradis.dk)



## Indtægter og udgifter

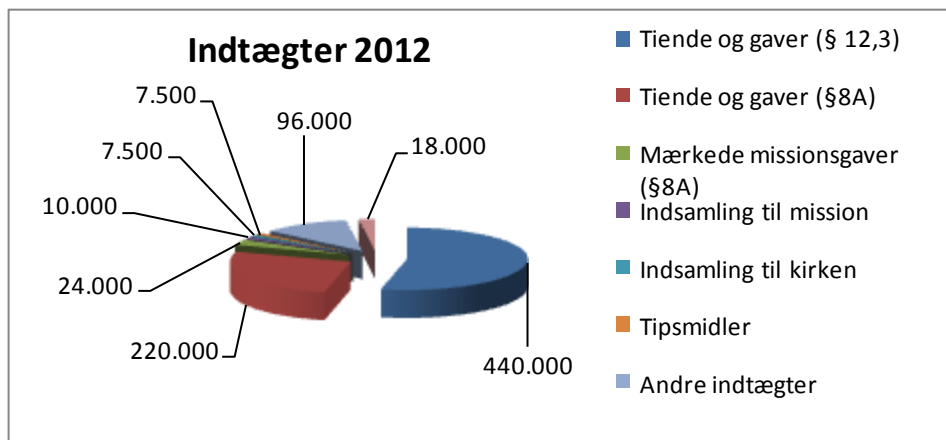
I Sjølundkirken kommer langt de fleste indtægter fra frivillige bidrag (tiende og gaver) fra medlemmer, tilknyttede og kirkegængere. Vi er som frikirke uafhængig af staten, hvilket også gælder økonomien. I denne folder vil du få et indblik i vores økonomi, hvad vi bruger vores penge på, og hvordan du kan støtte økonomisk op om Sjølundkirken.

### Budget 2012

Budgettet for 2012 er fastlagt ud fra sidste års tal og modtagne tilsagn om støtte i 2012 fra alle de, som indgår i en fast givertjeneste.

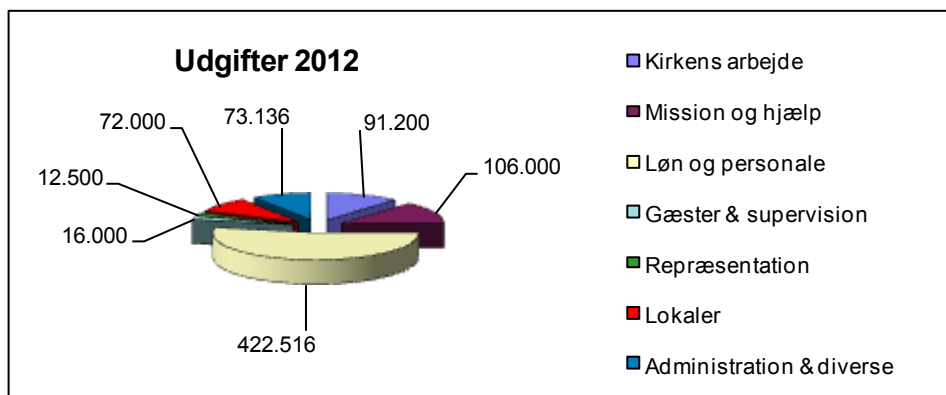
### Indtægter

I 2012 budgetterer vi med indtægter på 823.000 kr. fordelt således



### Udgifter

I 2012 budgetterer vi med udgifter for 793.352 kr. fordelt således:



## Sådan giver du til Sjølundkirken

### Fast givertjeneste

Når man er med i Sjølundkirken indgår mange naturligt i en fast givertjeneste. Vi opfordrer derfor dig med Sjølundkirken som kirkeligt ståsted til at støtte kirkens mission, liv og aktiviteter ved at indgå i en fast og frivillig givertjeneste. Kirken har de muligheder, som du giver den...

### Fradragsmuligheder

Sjølundkirken er godkendt til at modtage gaver eller ydelser, hvor du kan få skattefradrag. Du har mulighed for at give til kirken og få fradrag på to måder:

### Almindelige gaver op til 14.500 kr. (§8A-reglen)

Du kan i år 2012 give op til 14.500 kr. og herefter trække hele beløbet fra i SKAT på selvangivelsen. Du får dermed ca. 33 % "tilbage" i skat af beløbet du giver til kirken.

### Forpligtelseserklæring / gavebrev (§12,3-reglen)

Et gavebrev er bindende i 10 år og tillader fradrag op til 15 % af din indkomst. Fordelen for dig ved et gavebrev er, at du kan fratrykke et større beløb. Fordelen for kirken er, at gavebreve giver mulighed for en langsigtet planlægning af økonomi og budgetter.

Hvis du tegner et gavebrev, kan du stadig gøre brug af §8 A-reglen, eksempelvis hvis du støtter andre formål. Et gavebrev kan være på et fast årligt beløb eller en fast procentdel af din bruttoindkomst eller skattepligtige indkomst. Du får også her ca. 33 % "tilbage" i skat.

### Månedens indsamling til kirken og missionsprojekter

Penge der indsamles i kirken ved månedens indsamling går til de forskellige formål, der oplyses ved gudstjenesterne.

Hvis du ved indsamlingen lægger dine penge i en gavekuvert og skriver navn på, vil du også kunne trække dette beløb fra i skat, selvom det øremærkes til et særligt formål. Ved årets afslutning indberettes det samlede beløb, du har givet til kirken og/eller vores missionsprojekter i løbet af året til SKAT.

SKAT sørger derefter for, at beløbet fremgår på din selvangivelse.